


«СОГЛАСОВАНО»

Начальник Управления
образования администрации
Чусовского городского округа

В.А. Михайлова
« 17 » 03 2021 г.



«УТВЕРЖДАЮ»

Заведующий МБДОУ
«Детский сад «Калейдоскоп»

Н.В. Кузнецова
« 12 » 03 2021 г.



«РАССМОТРЕНО»

Начальник ОГИБДД
Межмуниципального отдела
МВД России «Чусовской»
майор полиции
« 15 » 03 2021 г.




В.А. Колобов

ПАСПОРТ

дорожной безопасности образовательного учреждения

Муниципального бюджетного дошкольного образовательного
учреждения «Детский сад «Калейдоскоп»

(наименование образовательного учреждения)

Общие сведения

Муниципальное бюджетное дошкольное образовательное учреждение «Детский сад «Калейдоскоп» (МБДОУ «Детский сад «Калейдоскоп»)

(Полное наименование образовательного учреждения)

Перечень учебных заведений входящих в состав образовательного комплекса _____

Юридический адрес: 618200, Пермский край, г. Чусовой, ул. Ленина 14А

Фактический адрес:

корпус 2 (618200, Пермский край, г. Чусовой, ул. Ленина 30)

Руководители образовательного учреждения (комплекса):

Директор (руководитель) Кузнецова Наталья Викторовна 8(34256)5 64 84

(фамилия, имя, отчество)

(телефон)

Заместитель директора
по учебной работе _____

(фамилия, имя, отчество)

(телефон)

Заместитель директора
по воспитательной работе Железнова Татьяна Викторовна 8(34256)5 16 99

(фамилия, имя, отчество)

(телефон)

Руководители образовательных учреждений входящих в состав образовательного комплекса:

Директор (руководитель) _____

Ответственные работники
муниципального органа
образования _____

(должность)

(фамилия, имя, отчество)

(телефон)

Ответственные от
Госавтоинспекции _____

инспектор по пропаганде БДД Алексеева Н.Н.

(должность)

(фамилия, имя, отчество)

(должность)

(фамилия, имя, отчество)

(телефон)

Ответственные работники
за мероприятия по профилактике
детского травматизма

Заместитель заведующего по ВМР Железнова Т. В.
(должность) (фамилия, имя, отчество)

8(34256)5 16 99
(телефон)

Руководитель или ответственный
работник дорожно-эксплуатационной
организации, осуществляющей
содержание улично-дорожной
сети (УДС)*

(фамилия, имя, отчество) (телефон)

Количество учащихся 134

Наличие уголка по БДД фойе МБДОУ
(если имеется, указать место расположения)

Наличие класса по БДД нет
(если имеется, указать место расположения)

Наличие автогородка (площадки) по БДД имеется (мобильный)

Наличие автобуса в образовательном учреждении нет
(при наличии автобуса)

Владелец автобуса _____
(образовательное учреждение, муниципальное образование и др.)

Время занятий в образовательном учреждении:

1-ая смена: _____ – _____ (период)

2-ая смена: _____ – _____ (период)

внеклассные занятия: _____ – _____ (период)

Телефоны оперативных служб:

* Дорожно-эксплуатационные организации, осуществляющие содержание УДС и ТСОДД, несут ответственность в соответствии с законодательством Российской Федерации (Федеральный закон «О безопасности дорожного движения» от 10 декабря 1995 г. № 196-ФЗ, Кодекс Российской Федерации об административных правонарушениях, Гражданский кодекс Российской Федерации).

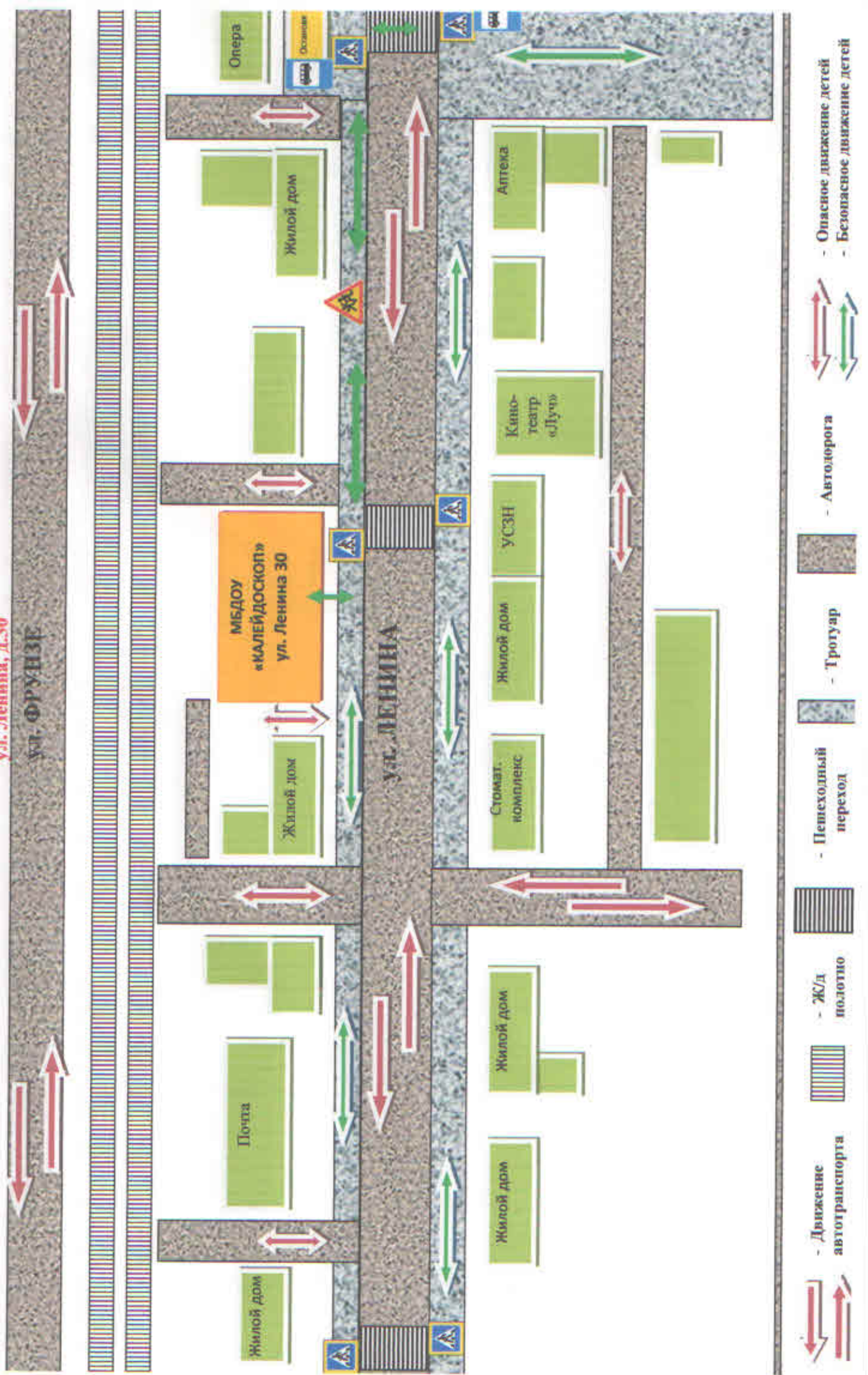
Содержание

I. План-схемы образовательного учреждения:

1. Район расположения образовательного учреждения, пути движения транспортных средств и детей (обучающихся, воспитанников).
2. Организация дорожного движения в непосредственной близости от образовательного учреждения с размещением соответствующих технических средств организации дорожного движения, маршруты движения детей и расположение парковочных мест.
3. Маршруты движения организованных групп детей от образовательного учреждения к стадиону, парку или спортивно-оздоровительному комплексу.
4. Пути движения транспортных средств к местам разгрузки/погрузки и рекомендуемые безопасные пути передвижения детей по территории образовательного учреждения.
5. Пути движения транспортных средств и детей (обучающихся, воспитанников) при проведении дорожных ремонтно-строительных работ вблизи образовательного учреждения.

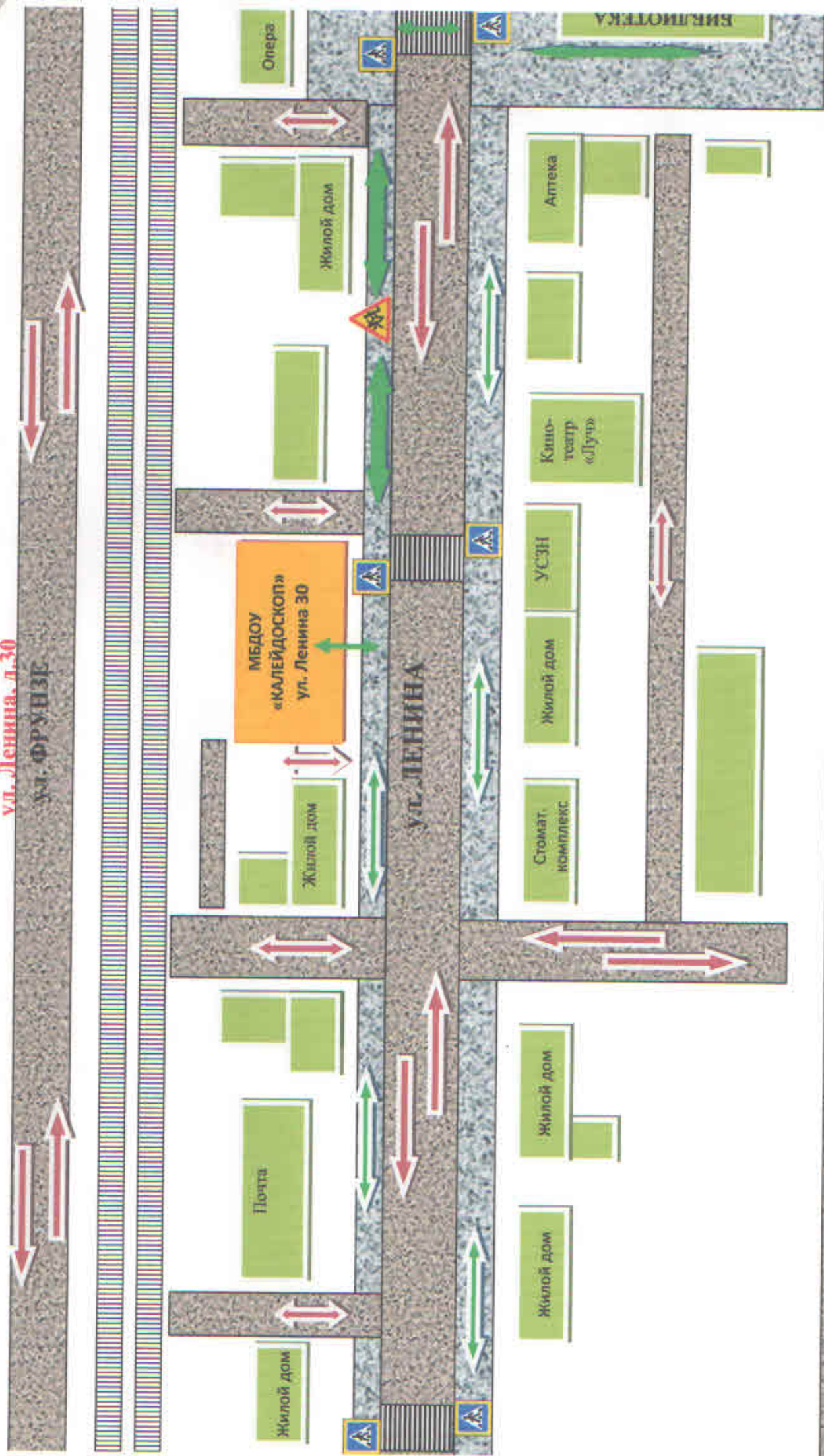
ПЛАН-СХЕМА

организации дорожного движения в непосредственной близости от образовательного учреждения с размещением соответствующих технических средств организации дорожного движения, маршруты движения детей и расположение парковочных мест ул. Ленина, д.30



ПЛАН-СХЕМА

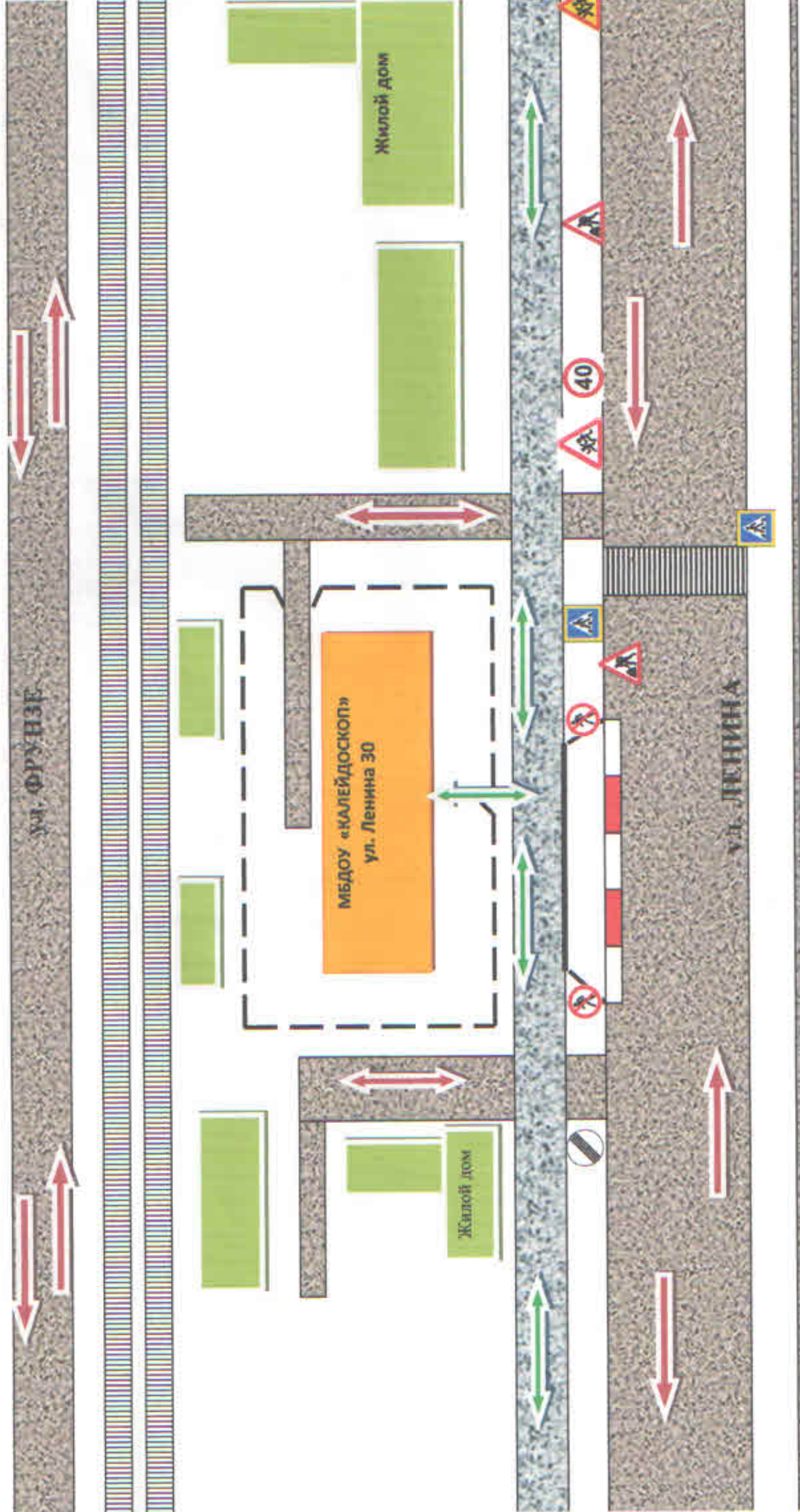
Маршрута движения организованных групп детей от образовательного учреждения к библиотеке
ул. Ленина, д.30



- Движение автотранспорта
- Опасное движение детей
- Безопасное движение детей
- Автодорога
- Тротуар
- Пешеходный переход
- Ж/д полотно
- Опасное движение детей
- Безопасное движение детей

ПЛАН-СХЕМА

пути движения транспортных средств и детей (воспитанников)
при проведении дорожных ремонтно-строительных работ вблизи МБДОУ «Детский сад «Калейдоскоп»
ул. Ленина, д.30



- ← → (Red arrows) - Движение автотранспорта
- ← → (Green arrows) - Опасное движение детей
- ← → (Blue arrows) - Безопасное движение детей
- ▨ (Blue hatched) - Автодорога
- ▨ (Blue hatched) - Трогуар
- ▨ (Red and white striped) - Пешеходный переход
- ▨ (Black and white striped) - Ж/д полотно
- ▨ (Blue hatched) - Жилой дом
- ⚠ (Triangle with exclamation mark) - Опасное движение детей
- ⚠ (Triangle with exclamation mark) - Безопасное движение детей
- ⚠ (Triangle with exclamation mark) - Автодорога
- ⚠ (Triangle with exclamation mark) - Трогуар
- ⚠ (Triangle with exclamation mark) - Пешеходный переход
- ⚠ (Triangle with exclamation mark) - Ж/д полотно
- ⚠ (Triangle with exclamation mark) - Жилой дом
- ⚠ (Triangle with exclamation mark) - Опасное движение детей
- ⚠ (Triangle with exclamation mark) - Безопасное движение детей
- ⚠ (Triangle with exclamation mark) - Автодорога
- ⚠ (Triangle with exclamation mark) - Трогуар
- ⚠ (Triangle with exclamation mark) - Пешеходный переход
- ⚠ (Triangle with exclamation mark) - Ж/д полотно
- ⚠ (Triangle with exclamation mark) - Жилой дом